

# Buchholz B2 an der Mühle

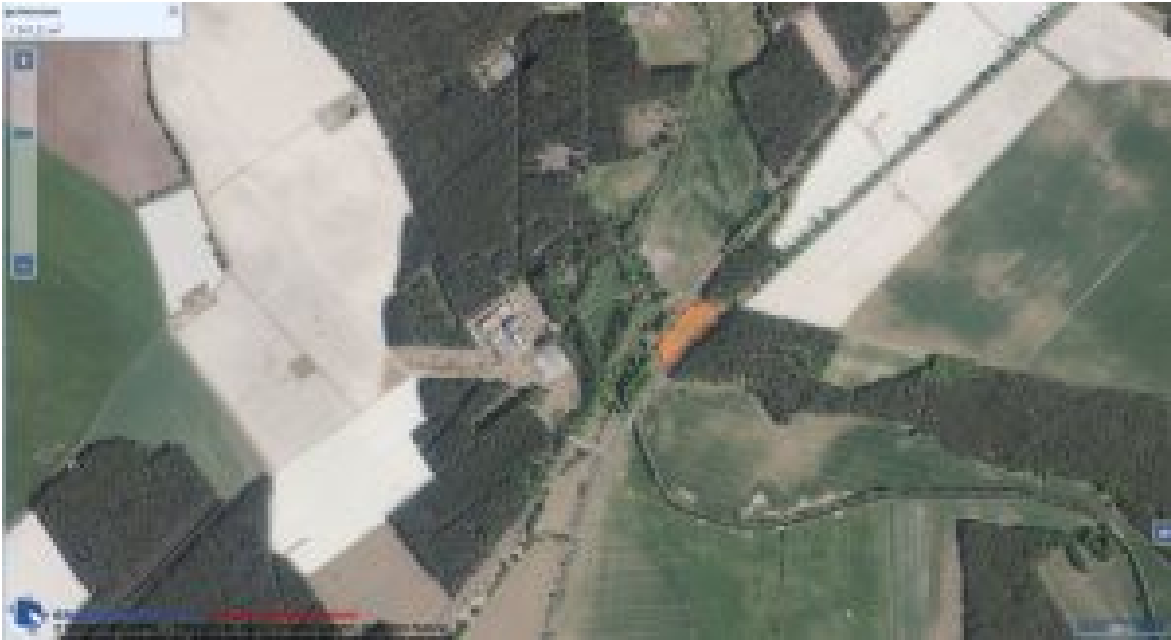
## Buchholz B2 an der Mühle

Diese Fläche wurde am Ende April 2017 mit Saatgutmischung „[Blühende Landschaft](#)“ bestellt, nachdem sie zuvor gegrubbert wurde. Siehe auch: [Bloggbeitrag über die Aussaat](#) .

Zur Verfügung gestellt und bearbeitet wurden diese Fläche von [Agrar K.G. Wittbrietzen](#).



Buchholz B2 an der Mühle



Buchholz B2 an der Mühle

Bilder freundlicherweise zur Verfügung gestellt von:  
[Geobasisdaten: © GeoBasis-DE / LGB \(2017\)](#)

**Blühende Landschaft 24 SN von [Rieger-Hoffmann GmbH](#)**

24 SN – Blühende Landschaft ohne Carduus nutans, mehrjährig (Ostdeutschland)		
Ansaatstärke: 10 kg / ha		
Wildblumen 40%		
Achillea millefolium	Gewöhnliche Schafgarbe	
Anthemis tinctoria	Färber-Hundskamille	
Anthyllis vulneraria	Gewöhnlicher Wundklee	
Carum carvi	Wiesen-Kümmel	
Centaurea cyanus	Kornblume	
Centaurea jacea	Wiesen-Flockenblume	
Cichorium intybus	Gewöhnliche Wegwarte	

<i>Daucus carota</i>	Wilde Möhre	
<i>Echium vulgare</i>	Gewöhnlicher Natternkopf	
<i>Hypericum perforatum</i>	Echtes Johanniskraut	
<i>Leontodon autumnalis</i>	Herbst-Löwenzahn	
<i>Leucanthemum ircutianum</i>	Margerite	
<i>Malva moschata</i>	Moschus-Malve	
<i>Malva sylvestris</i>	Wilde Malve	
<i>Melilotus albus</i>	Weißer Steinklee	
<i>Melilotus officinalis</i>	Gelber Steinklee	
<i>Origanum vulgare</i>	Gewöhnlicher Dost	
<i>Papaver rhoeas</i>	Klatschmohn	
<i>Pastinaca sativa</i>	Gewöhnlicher Pastinak	
<i>Plantago lanceolata</i>	Spitzwegerich	
<i>Raphanus raphanistrum</i>	Hederich	
<i>Reseda luteola</i>	Färber-Resede	
<i>Sanguisorba minor</i>	Kleiner Wiesenknopf	
<i>Silene dioica</i>	Rote Lichtnelke	
<i>Silene latifolia ssp. alba</i>	Weißer Lichtnelke	
<i>Tanacetum vulgare</i>	Rainfarn	
<i>Verbascum densiflorum</i>	Großblütige Königskerze	
<i>Verbascum nigrum</i>	Schwarze Königskerze	
Kulturpflanzen 60%		
<i>Allium fistulosum</i>	Winterzwiebel	
<i>Borago officinalis</i>	Borretsch	
<i>Calendula officinalis</i>	Garten-Ringelblume	
<i>Coriandrum sativum</i>	Koriander	
<i>Fagopyrum esculentum</i>	Echter Buchweizen	
<i>Helianthus annuus</i>	Sonnenblume	

Linum usitatissimum	Öllein	
Lotus corniculatus	Hornschotenklee	
Medicago lupulina	Gelbklee	
Medicago sativa	Luzerne	
Phacelia tanacetifolia	Büschelschön	
Sinapis alba	Weißer Senf	
Trifolium incarnatum	Inkarnatklee	
Vicia sativa	Saat-Wicke	
Insgesamt		